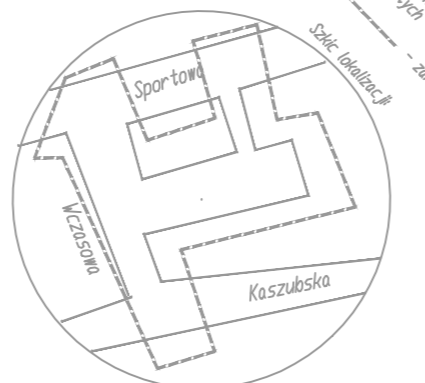
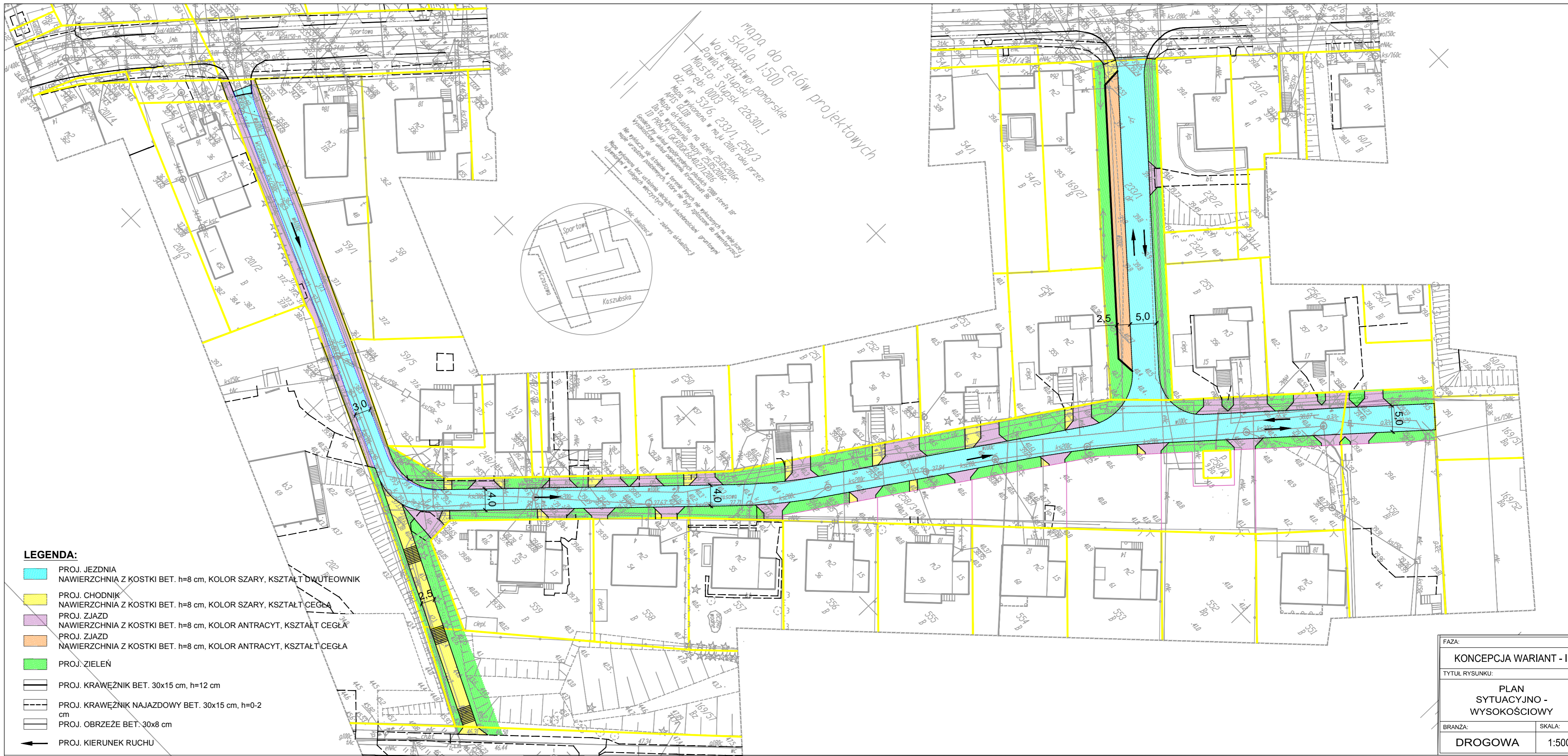


mapa do celów projektowych
 skala 1:500
 Województwo pomorskie
 Powiat słupski
 Miasto Słupsk 266301
 dz. nr 53/6, 233/1, 258/3
 Mapa wykonana w maju 2016 roku przez:
 MPA aktywna na dzień 25.05.2016r.
 MPA dla wykonania mapy 25.05.2016r.
 ID PRCY: 062016.0402.712016
 Generalny Wydział Gospodarczy Polskiej Izby Inżynierów
 Wykonawców Usług Inżynierskich (Krajowy Rejestr
 Inżynierów w Sposób Inżynierski) - adres siedziby:
 Nie pobraża się istniejącej i nowej mapy na placach na mapie (zazn.)
 Mapa wykonana bez ustalenia dokładności służebności granicznej
 Mapa wykonana bez ustalenia dokładności służebności granicznej
 Mapa wykonana bez ustalenia dokładności służebności granicznej



- LEGENDA:**
- PROJ. JEZDNIA
NAWIERZCHNIA Z KOSTKI BET. h=8 cm, KOLOR SZARY, KSZTAŁT DWUTEOWNIK
 - PROJ. CHODNIK
NAWIERZCHNIA Z KOSTKI BET. h=8 cm, KOLOR SZARY, KSZTAŁT CEGŁA
 - PROJ. ZJAZD
NAWIERZCHNIA Z KOSTKI BET. h=8 cm, KOLOR ANTRACYT, KSZTAŁT CEGŁA
 - PROJ. ZJAZD
NAWIERZCHNIA Z KOSTKI BET. h=8 cm, KOLOR ANTRACYT, KSZTAŁT CEGŁA
 - PROJ. ZIELEŃ
 - PROJ. KRAWĘŻNIK BET. 30x15 cm, h=12 cm
 - PROJ. KRAWĘŻNIK NAJAZDOWY BET. 30x15 cm, h=0-2 cm
 - PROJ. OBRZEŻE BET. 30x8 cm
 - PROJ. KIERUNEK RUCHU



FAZA:	
KONCEPCJA WARIANT - I	
TYTUŁ RYSUNKU:	
PLAN SYTUACYJNO - WYSOKOŚCIOWY	
BRANŻA:	SKALA:
DROGOWA	1:500